



Blīvi apdzīvotu teritoriju izmantošana ūdenssaimniecībā

Mārupes novada piemērs

Ilze Krēmere, Mārupes novada Attīstības nodaļas vadītāja

24.02.2021

Normatīvo aktu ietvars

Noteikumi par piesārņojošo vielu emisiju

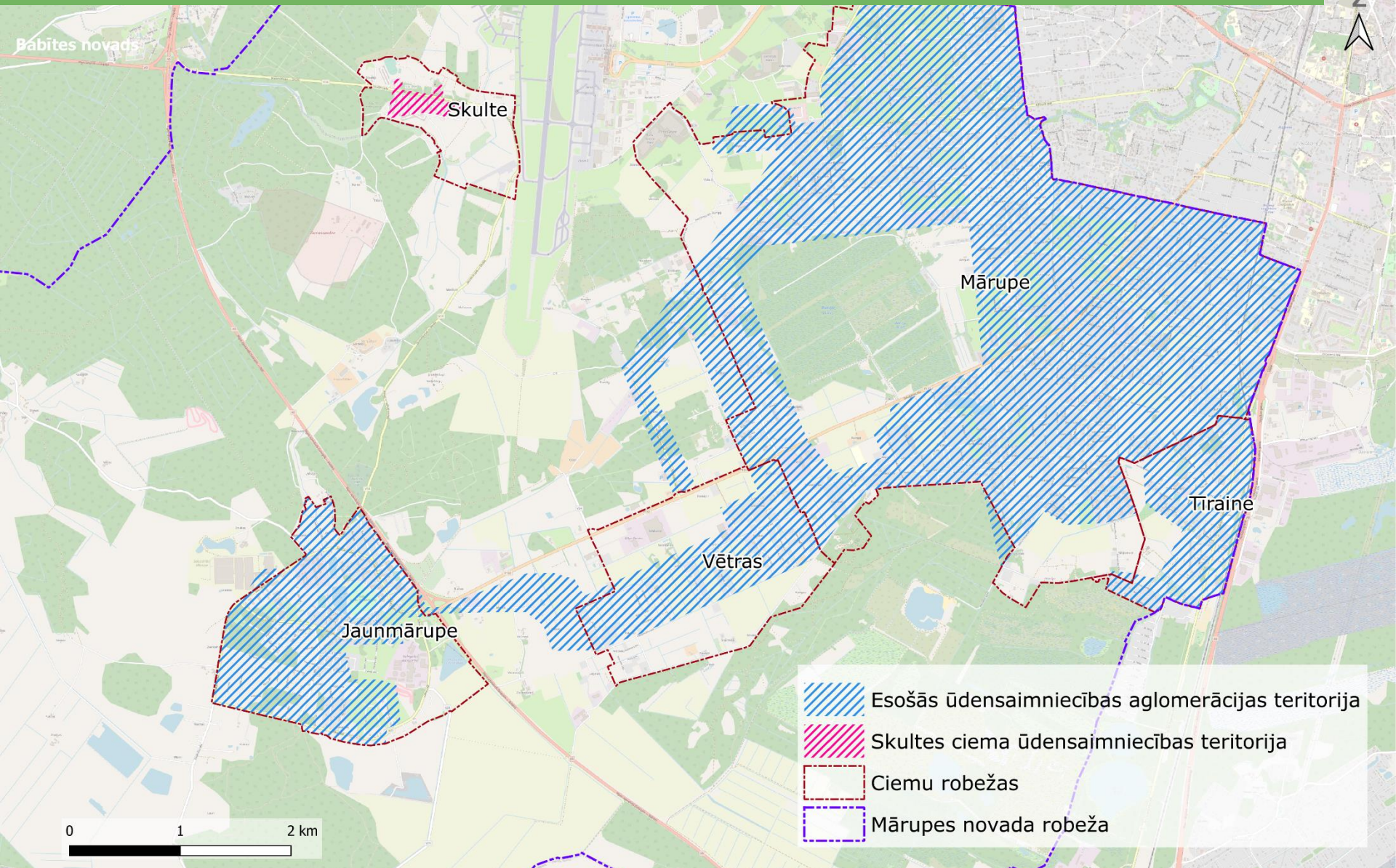
(2002.gada 22.janvara MK noteikumi Nr.34)

Ūdenssaimniecības pakalpojumu likums

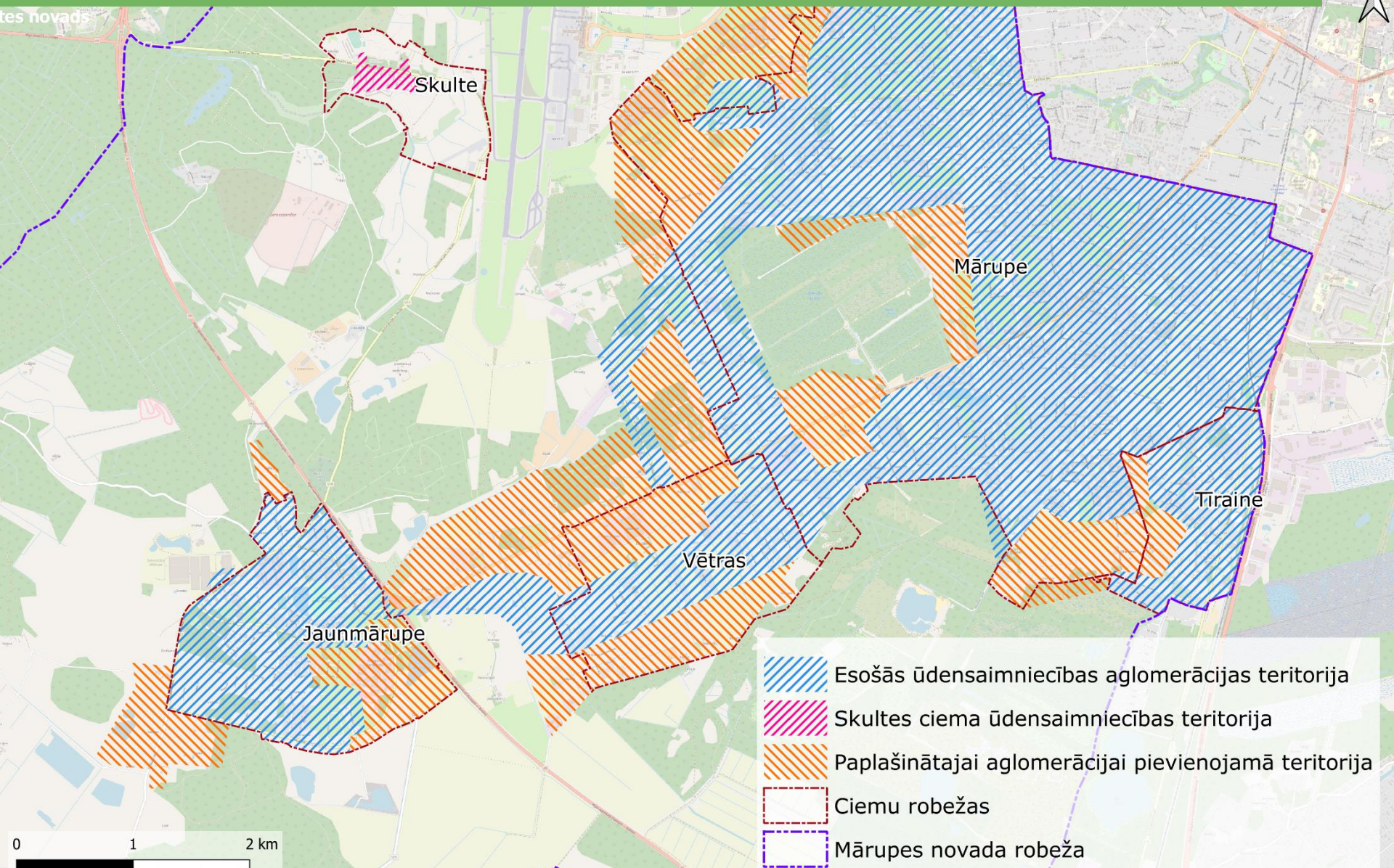
(spēkā kopš 01.01.2016.)



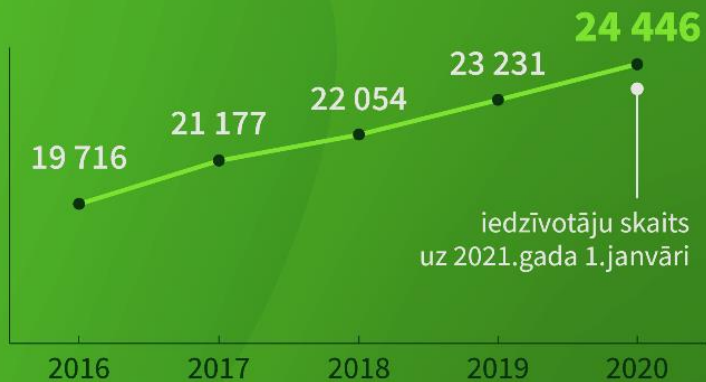
Ūdenssaimniecības esošā aglomerācija



Ūdenssaimniecības esošā un plānotā aglomerācija



Apdzīvotības blīvums Mārupes novadā 2020. gads

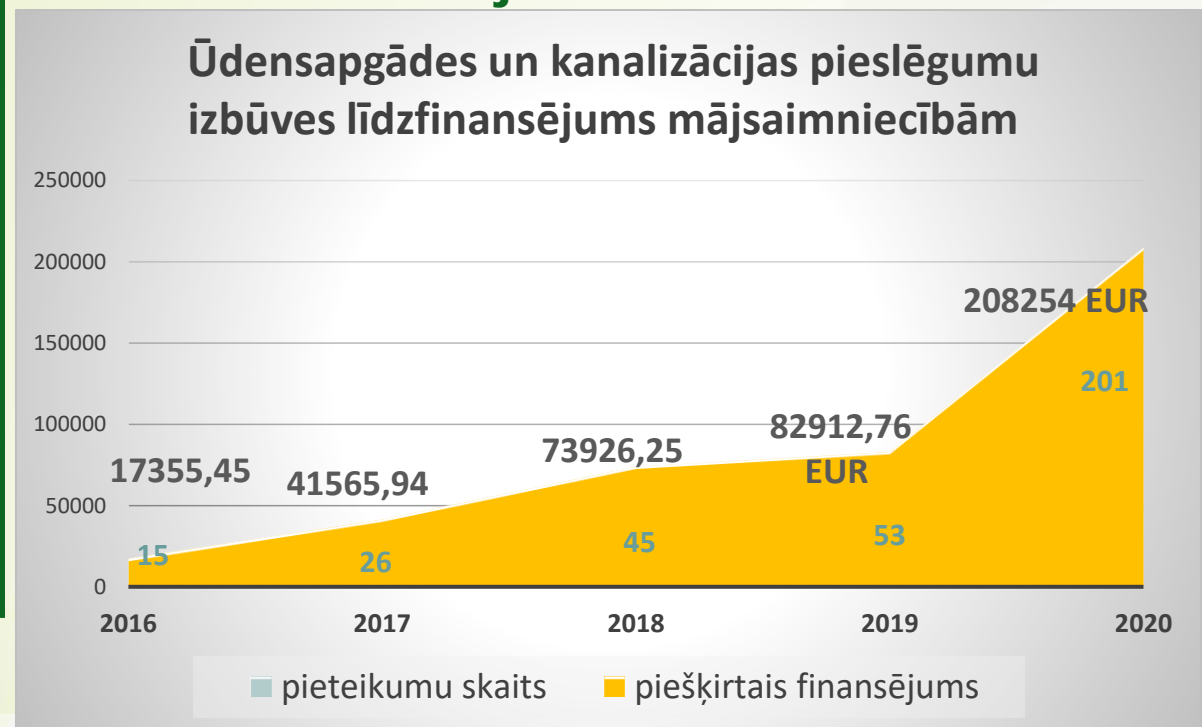


Pašvaldības līdzfinansējums ūdenssaimniecības tīklu pieslēgumu izbūvei

Pašvaldības līdzfinansējuma mērķis:

- Uzlabot dzīves vides kvalitāti
- Samazināt piesārņojumu blīvi apdzīvotā teritorijā
- Veicināt novada iedzīvotāju iniciatīvu un atbildību par savu dzīves vidi

Saistošie noteikumi Nr.47/2016 “**Par Mārupes novada pašvaldības līdzfinansējuma piešķiršanu dzīvojamo māju pieslēgšanai centralizētajai kanalizācijas sistēmai**”



Pašvaldības līdzfinansējums ūdenssaimniecības tīklu pieslēgumu izbūvei

Līdzfinansējums kopā
425 910 eiro

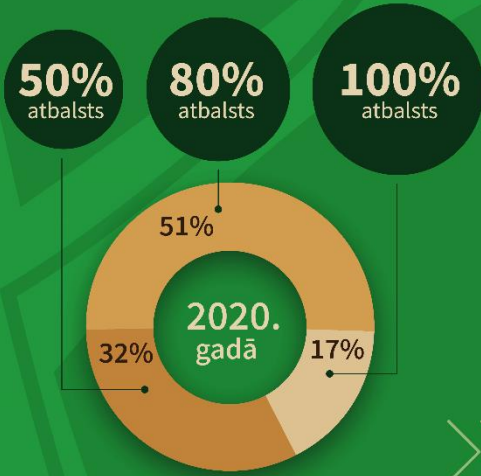
384 100 eiro
kanalizācijai

41 800 eiro
ūdenim

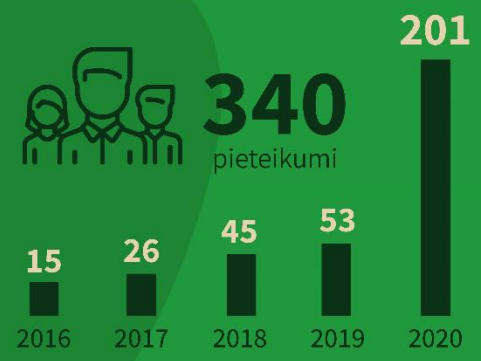
1080
eiro

Vienas mājsaimniecības
kanalizācijas pieslēguma vidējās
izmaksas 2020. gadā

Pašvaldība līdzfinansē
ūdenssaimniecības tīklu pieslēgumu
izmaksas 50%, 80% vai 100% apmērā



Atbalstīto
pieteikumu skaits



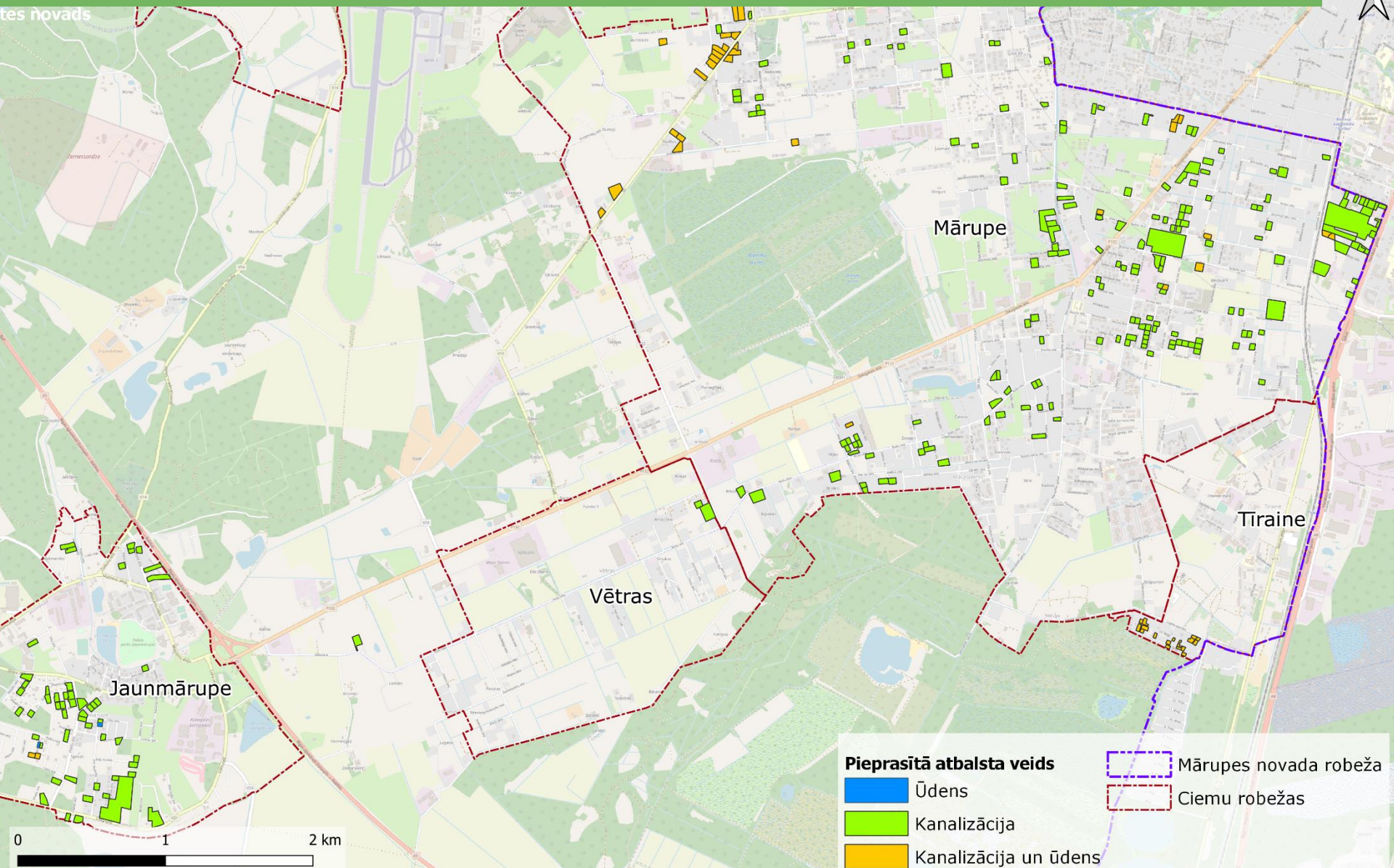
Ieslēdz paziņojumu
un seko līdzī jaunu

Spied
Like

Saglabā
šo ziņu



Mājsaimniecības, kas saņēmušas pašvaldības līdzfinansējumu



PALDIES



"Vienīgais veids, kā
varam uzlabot vides
kvalitāti, ir, ja
iesaistīsies visi."

Ričards Rodžers

